

Marzo 2018

2017



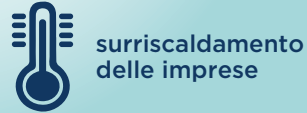
-21,5% per le imprese con un fatturato superiore a 1 mln€

2018 - SEMPRE IN CALO, MA MENO SIGNIFICATIVO



-3,6% previsione

1,8% previsione di crescita del PIL



Ampio numero di nuove imprese

+45%

tra il 2012 e il 2017

2018, UN INIZIO ANNO PROMETTENTE
A fine gennaio 2018 in un anno

53.414 imprese



-8,3%
il livello più basso da ottobre 2008

3,2 miliardi €



COSTI*
-15,2%

156.673 persone

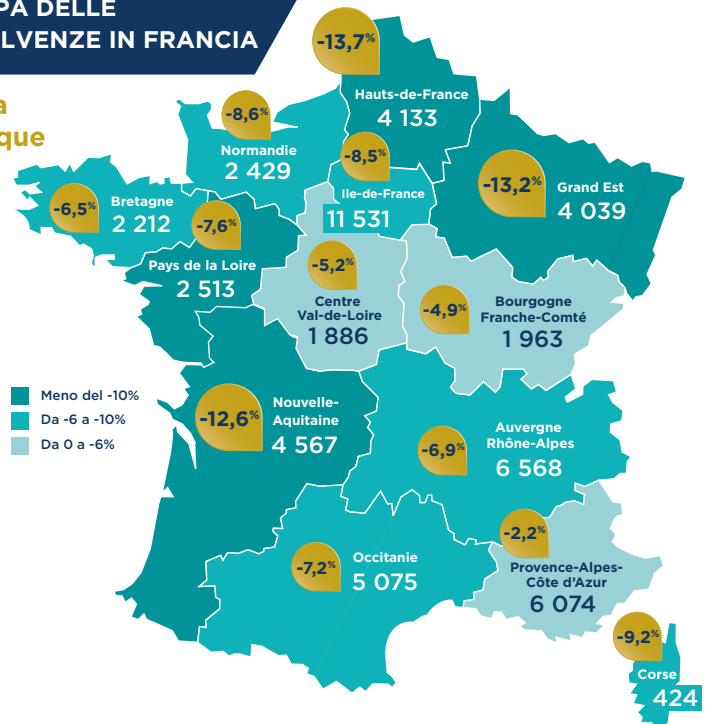


POSTI DI LAVORO
-15,4%

* debito fornitori

MAPPA DELLE INSOLVENZE IN FRANCIA

calma ovunque



INSOLVENTI O ZOMBI, LE IMPRESE IN DIFFICOLTA' RAPPRESENTANO CIRCA IL 6% IN FRANCIA



+1,2 milioni di imprese
Un numero maggiore di imprese

1,14% Tasso di insolvenza inferiore a quello pre-crisi
NEL 2016

1,35%
NEL 2007

ATTENZIONE

ALLE IMPRESE ZOMBI

- indebitate**
- poco redditizie**
- insolventi**

4,6%
in Francia

LE IMPRESE IN DIFFICOLTA' IN EUROPA (% del totale)**

ITALIA
7,2%

SPAGNA
6,3%

FRANCIA
5,7%

GERMANIA
4,9%

**tasso di insolvenza + tasso di imprese zombi in un determinato paese